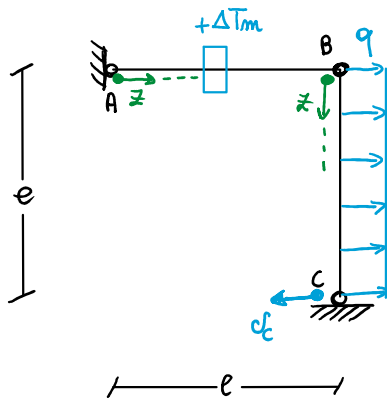


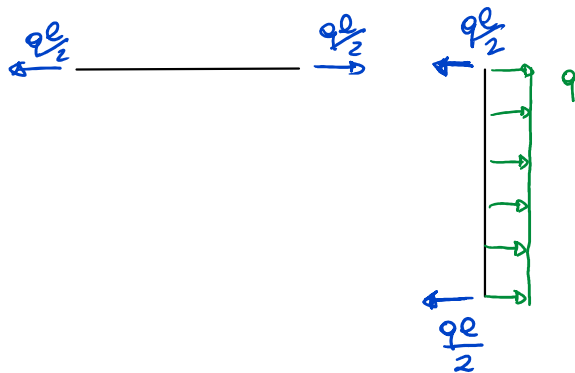
# Esercizio sui diagrammi (12 gennaio)

lunedì 30 dicembre 2019 10:01



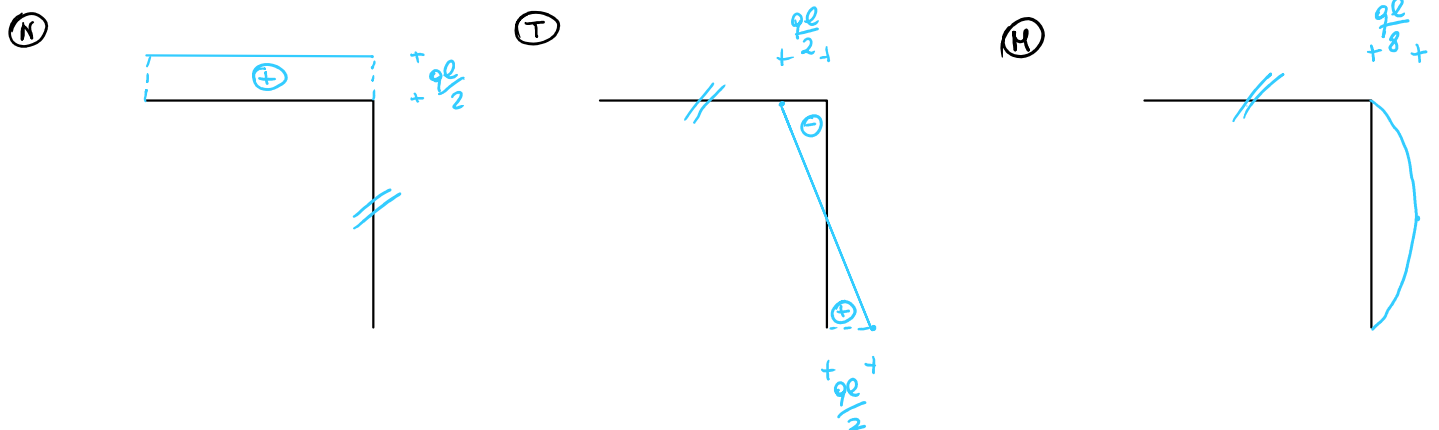
La struttura riportata in figura è un arco a tre carniere (2 travi e 3 carniere non allineate), quindi è una struttura iperstatica. Il valore delle caratteristiche della sollecitazione dunque non è influenzato dalla presenza del cedimento circolare in C o della variazione termica uniforme presente sul tratto AB.

Supponendo opportunamente le equazioni cardinali si perviene al seguente diagramma di struttura libera.



Si utilizza il sistema di riferimento locale proposto dalla figura e si adottano le consuete convenzioni per i segni delle caratteristiche delle sollecitazioni.

Immaginando di effettuare un taglio in punti opportuni della struttura ed imponendo l'equilibrio, si perviene ai seguenti diagrammi per le caratteristiche di sollecitazione. Per il tratto BC è possibile fare riferimento anche allo schema notevole in appendice B2.



Affermo che questo elaborato è esclusivamente frutto del mio lavoro, non è stato copiato da altri.

Annalina Genovesi